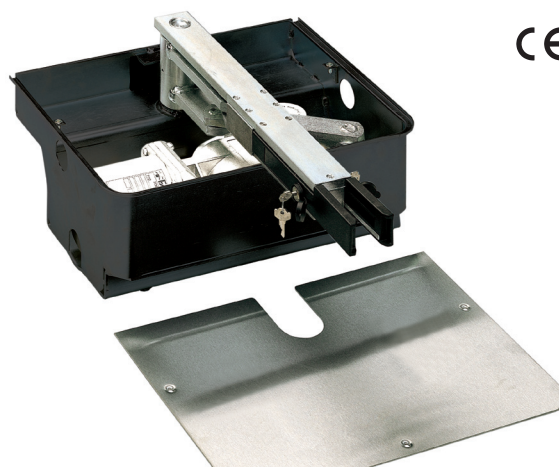


Attuatore elettromeccanico interrato

per cancelli residenziali a battente con larghezza della singola anta 3,50 m e peso max 500 kg

Vedi grafico a pag 65

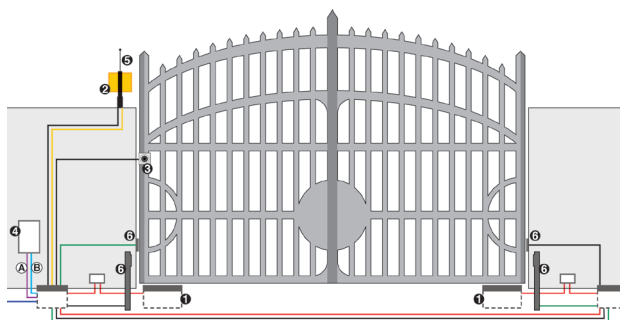


- Operatore invisibile
- Possibilità di accedere all'operatore senza rimuovere l'anta
- Grado di protezione IP 67
- Massima sicurezza antischiacciamento grazie ad un esclusivo dispositivo elettronico presente sull'apparecchiatura 452 MPS - 455 D
- Irreversibile.

DIMENSIONI E CARATTERISTICHE TECNICHE 770

	770 LENTO	770
Rapporto di riduzione	1:1418	1:1418
Tensione d'alimentazione	230 Vac (+6%-10%) 50 Hz	
Motore elettrico	900 giri / min	1400 giri / min
Potenza assorbita	300 W	380 W
Corrente assorbita	1,3 A	1,7 A
Termoprotezione sull'avvolgimento motore	140° C	
Forza di trazione/spinta max	250 Nm	330 Nm
Velocità angolare	4°/sec	6°/sec
Tipo e frequenza di utilizzo a 20° C	S3 - 30%	
Angolo max di apertura anta	100° (140° e 180° con kit opzionale)	
Larghezza massima anta	3,5 m (110°), 3 m (con kit apertura opzionale 180°), 2,5 m (con kit apertura opzionale 140°)	
Peso	12 kg (con cassetta portante 14 kg)	
Grado di protezione	IP 67	
Dimensioni operatore	360x150x140 mm	
Temperatura ambiente di funzionamento	-20°C ÷ +55°C	
Dimensioni cassetta portante	430 x 307,5 x 214 mm	

ESEMPIO SCHEMA D'INSTALLAZIONE TIPO



■ (A) Tubazioni a bassa tensione

- nr. 3 cavi 3x0,50
- nr. 1 cavo 2x0,50

■ (B) Tubazioni potenza (230V)

- nr. 2 cavi 3x1,50+T
- nr. 1 cavo 2x1,5+T
- nr. 1 cavo 2x1,5

N.B: Le sezioni dei cavi sono espresse in mm²

Rif	Q.tà	Descrizione materiale	Codice articolo	Kit
1	2	Attuatori 770	106752	> Power kit
4	1	Scheda elettronica 452 MPS	790916	>
4	1	Contenitore mod. E	720119	>
	2	Cassette portanti con sistema di sblocco a chiave	490065	> Cod. art. 10674644
5	1	Ricevente RP 433 SLH	787824	>
	1	Trasmittente bicanale XT2 433 SLH	787003	>
2	1	Lampeggiatore FAACLIGHT	410013	>
6	2	Coppia di fotocellule SAFEBEAM	785165	>
6	2	Colonnelle in all. per SAFEBEAM	401039	>
	2	Piastre di fondaz. per colonnette	737637	>
3	1	Pulsante a chiave T10E	401019001/36	>
	3	Contenitori plastici a murare	720086	>
TOTALE (IVA ESCLUSA)				

> Materiale compreso nel kit

Nota

ATTENZIONE: La configurazione non comprende i dispositivi di sicurezza (es.: coste di sicurezza attive o passive) che vanno determinati in funzione della "analisi dei rischi" specifica di ogni installazione (Rif.: Norme Europee UNI-EN 12445 e 12453).

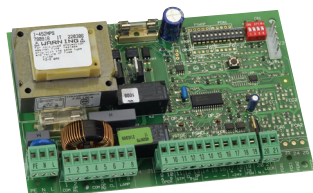
• Dal costo indicato sono escluse le spese per l'installazione e per la predisposizione di opere murarie, elettriche e fabbrili.

770

Modello	Impiego			Apparecchiatura elettronica	Codice articolo
	Larghezza max singola anta (m)	Peso max (kg) (*)	Frequenza d'utilizzo (cicli/ora)		
770	2 - (3,5 con elettroserratura)	500	20	Non compresa	106752
770 Lento	2 - (3,5 con elettroserratura)	500	30	Non compresa	106754

La confezione dell'attuatore 770 comprende: un attuatore elettromeccanico, leverismo di trasmissione, un condensatore di spunto 12,5µF 400V
La confezione della cassetta portante comprende: una cassetta portante, un coperchio in acciaio Inox, una staffa di sostegno anta dotata di sistema di sblocco a leva, due chiavi di sblocco, accessori per l'installazione. (*) Vedi grafico sotto.

APPARECCHIATURE ELETTRONICHE



Scheda elettronica 455 D
Caratt. tecniche a pag. 149

Codice articolo 790917

Contenitore mod. L per schede elettroniche

Codice articolo 720118



Scheda elettronica 452 MPS
Caratt. tecniche a pag. 148

Codice articolo 790916

Scheda elettronica 462 DF
Caratt. tecniche a pag. 150

Codice articolo 790918

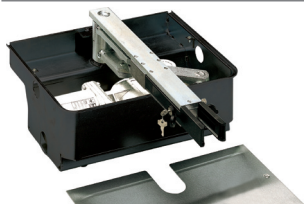
Contenitore mod. E per schede elettroniche

Codice articolo 720119

Contenitore mod. LM per schede elettroniche

Codice articolo 720309

ACCESSORI SPECIFICI



Cassetta portante con sistema di sblocco (Brevettato)

Codice articolo 490065



NEW Cassetta portante in acciaio inox con sistema di sblocco (Brevettato)

Codice articolo 490110

Serratura di sblocco con chiave personalizzata dal n. 1 al n. 36

Cod. art. dal 712104001 al 712104036

Kit apertura a 140°

Codice articolo 390612

NEW Kit finecorsa magnetico Solo con schede 455 D e 462 DF

Codice articolo 490126

Kit apertura a 180°

Codice articolo 490111

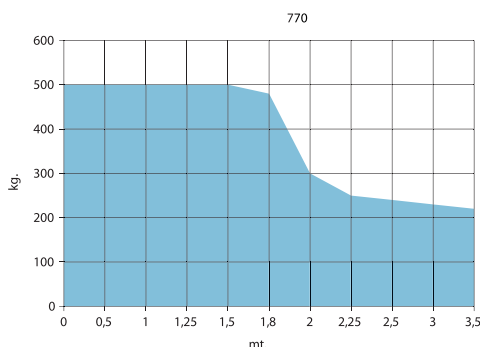
Arresto meccanico interno di apertura

Codice articolo 722121

Arresto meccanico interno di chiusura

Codice articolo 722122

Anta mt.	Kg
0	500
0,5	500
1	500
1,25	500
1,5	500
1,8	480
2	300
2,25	250
2,5	240
3	230
3,5	220



Note

- **ATTENZIONE:** L'operatore 770 deve essere corredato di cassetta portante.
- Per un cancello a due ante prevedere due operatori, due cassette portanti ed un'apparecchiatura elettronica di comando.
- Per ottenere la sicurezza antischiacciamento utilizzare le apparecchiature elettroniche 452 MPS, 455 D o 462 DF dotate del dispositivo elettronico di regolazione della coppia.

ALTRI ACCESSORI

Pulsanti a chiave

Fotocellule e Colonnette

Dispositivi di sicurezza

Lampeggiatori

Trasmittenti

Accessori vari

